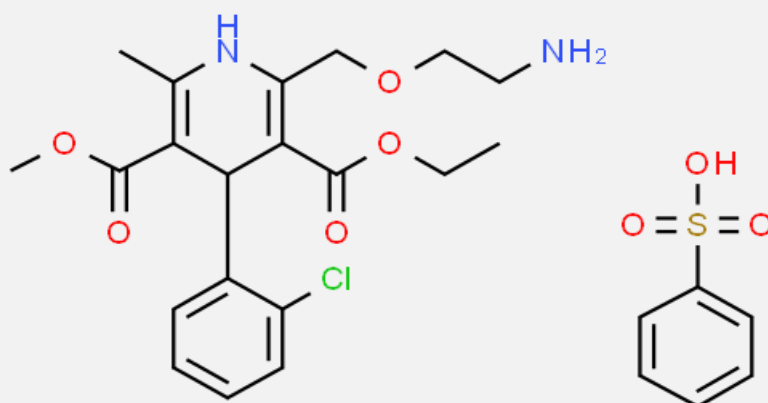




# Amlodipino Besilato



PM: 567.051 g/mol

## Acción Terapéutica

Fármaco que se usa para tratar la hipertensión y la enfermedad de las arterias coronarias. Es un bloqueador de canales de calcio de efecto duradero que pertenece al grupo de las dihidropiridinas y trabaja parcialmente en la vasodilatación.



**No. CAS**

111470-99-6



**Servicios**

Asistencia Técnica y Regulatoria

FARMACÉUTICOS